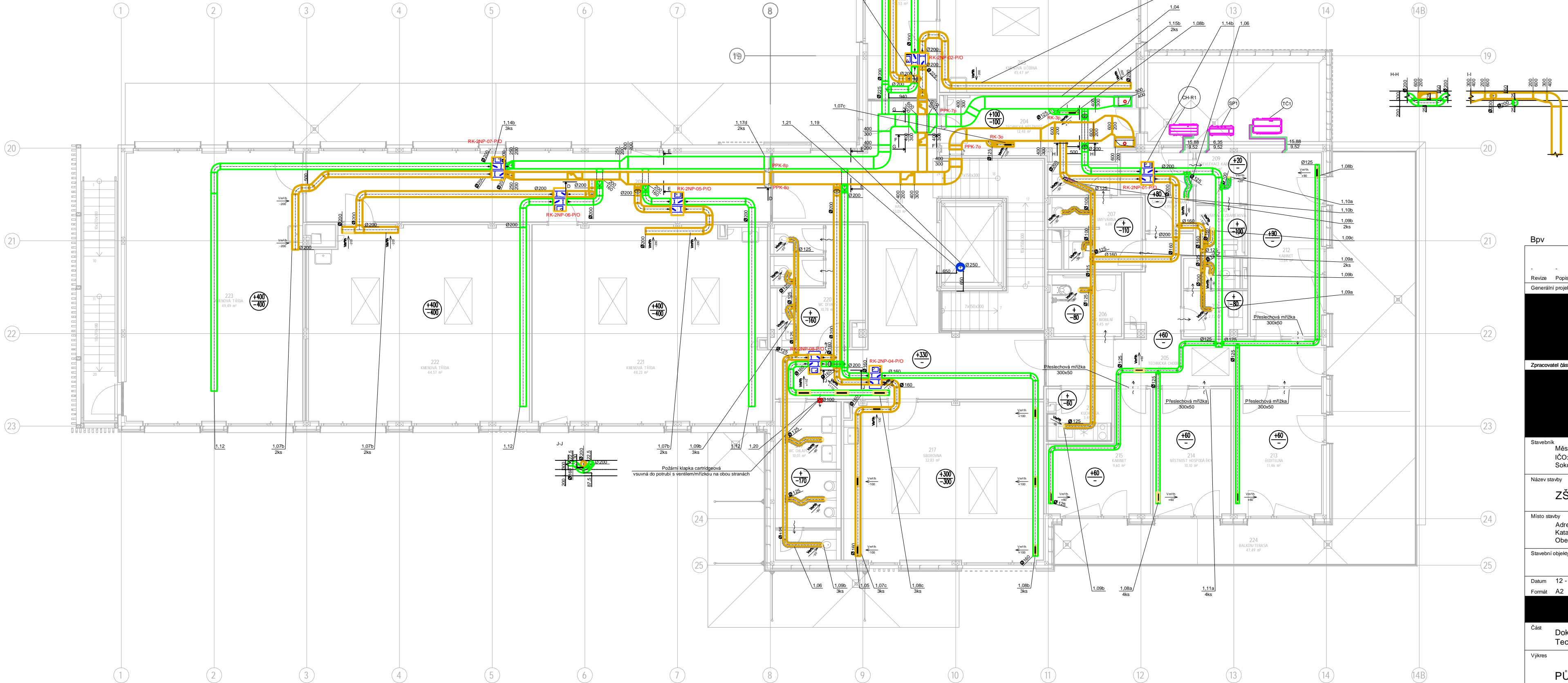
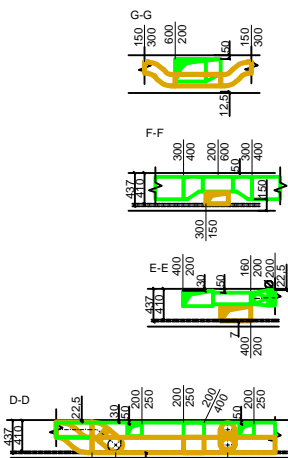


Výpis VZT zařízení:

Zařízení			Parametry VZT zařízení																Umístění	Ovládání	Pozn.
Číslo zařízení	Funkce	Typ	Počet	Hmotnost	V	U _{pr}	Motor	startovací /manuální	Přívod vzduchu	Vodní ohřev	El ohřev	El komplet	Vodní chlad	Přímý výparník	V	U _{pr}	Motor	Filtr			
R1	Zařízení č. 1 - Centrální rekuperační větrání P/O		1	561	4200	200	3,3	400	5,4	G4				15,8	4200	200	3,3	400	G4	Místnost technologie 131	Regulace od výrobce
CH-R1	Zařízení č. CH-R1 - Kondenzační jednotka pro R1 VYTCHL		1	90,5			4,08	400	dop. jš. C/16A					13,4					Střecha nad m.š. 131	0-10V	
O2	Zařízení č. 2 - Větrání prostoru ODPADU odsp		1	5											150	100	0,027	230	0,12	v potrubí místnosti popelnice	dotlaček s ELE
TC1	Zařízení č. TC1 - Tepelné čerpadlo VYTCHL		1	155	10,98	400	dop. jš. C/25A	3x Ø6 W					28 / 31,5						Na s třeš e místnosti č.131	s pínání /tehot-1 na 10 minut a tak é s s vřelý v místnosti 117	
HB	HB - HYDROBOX - VNITŘNÍ VRF VYTCHL		1	33	0,01	230	0,05A						28 / 31,5						Místnost technologie 131		
SP1	Zařízení č. SP1 - Split jednotka prostoru serverovny VYTCHL		1	9,1 / 32,5			1,4	230	max 6,2A				4,5						Střecha nad m.š. 131 + 118		

Soupis regulačních klapek			
Ozn.	Rozměr	Napájení	Umístění
RK-1o	355x200	-	105
RK-1p	355x200	-	105
RK-2o	Ø125	-	118
RK-2p	Ø125	-	118
RK-3o	Ø125	-	204
RK-3p	Ø125	-	204
RK-4p	Ø160	-	107
RK-5p	Ø160	-	107
RK-6p	Ø100	-	113
RK-7p	Ø160	-	130
RK-8p	Ø160	-	130
RK-9p	Ø200	-	104
RK-4o	Ø125	-	104
RK-1NP-01-P/O	Ø200	230V	121
RK-1NP-02-P/O	Ø250	230V	126
RK-1NP-03-P/O	Ø160	230V	113
RK-1NP-04-P/O	Ø200	230V	113
RK-2NP-01-P/O	Ø200	230V	208
RK-2NP-02-P/O	Ø200	230V	201.1
RK-2NP-03-P/O	Ø200	230V	201.1
RK-2NP-04-P/O	Ø160	230V	201
RK-2NP-05-P/O	Ø200	230V	201.2
RK-2NP-06-P/O	Ø200	230V	201.2
RK-2NP-07-P/O	Ø200	230V	201.2
RK-2NP-08-P/O	Ø160	230V	201

Soupis požárních klapek			
Ozn.	Rozměr	Napájení	Umístění
PPK-1o	400x300	-	131
PPK-1p	400x400	-	131
PPK-2o	500x355	-	120
PPK-3o	Ø200	-	121
PPK-3p	Ø200	-	121
PPK-4o	Ø250	-	126
PPK-4p	Ø250	-	126
PPK-5o	355x200	-	113
PPK-5p	355x200	-	113
PPK-6o	355x200	-	102
PPK-6p	355x200	-	102
PPK-7o	400x300	-	204
PPK-7p	400x300	-	204
PPK-8o	400x200	-	201.2
PPK-8p	400x200	-	201.2
Bez napájení, pouze teplotní čidlo			



- Legenda:
- Sono Flex-hadice
 - Přívodní / odvodní převk (anemostat, výustka, talířový ventil)
 - Ventilátor - odtah vzduchu
 - čtverhranné potrubí
 - Spiro potrubí se ztmelenými spárami
 - Výfuk (přívod) vzduchu
 - Sání (odvod) vzduchu
 - Množství přiváděného vzduchu
 - Množství odváděného vzduchu
 - Regulační klapka
 - Požární klapka
 - Tlumič hluku (kruhový, kulisový, obloukový)
 - Označení požární izolace
 - Regulátor průtoku
 - Revizní otvory
 - Chladivové potrubí
 - Označení stoupačky chladivového potrubí

Bpv		Referenční ± 0,000 = 241,700 m n.m.	
Revize	Popis	Kreslí	Datum
Generální projektant architekt			
Zpracovatel čest			
Stavebník			
Městská část Praha 9 IČO: 00063894, DIČ: CZ00063894 Sokolovská 14/324, 180 49 Praha 9 - Vysočany			
Název stavby			
ZŠ a MŠ Zelené město			
Místo stavby			
Adresa: Ul. V třeshovce, 190 00 Praha 9 Katastrální území: Hrdlořezý [731765] Obec: Praha [554782]			
Stavební objekt			
Datum 12 - 2024			
Formát A2			
Stupeň DPS			
Měřítko 1:100			
Část Dokumentace objektů			
Technická prostředí staveb - VZT + CHL			
Výkres			
PŮDORYS 2.NP			
Označení výkresu	Číslo výkresu		Revize
D.1.4.e	VZT+CHL		03
Kód části	Profese		-